


# Vier Anläufe: Soziologie an der Universität Halle-Wittenberg

Bausteine zur lokalen  
Biografie des Fachs  
vom Ende des 19. bis zum Beginn  
des 21. Jahrhunderts



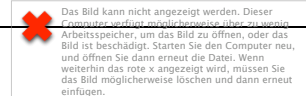
Peer Pasternack,  
Reinhold Sackmann  
(Hrsg.)

mitteleutscher verlag

 Das Bild kann nicht angezeigt werden. Dieser Computer verfügt möglicherweise über zu wenig Arbeitsspeicher, um das Bild zu öffnen, oder das Bild ist beschädigt. Starten Sie den Computer neu, und öffnen Sie dann erneut die Datei. Wenn weiterhin das rote x angezeigt wird, müssen Sie das Bild möglicherweise löschen und dann erneut einfügen.


Mit Beiträgen von  
Theo Austermühle, Susann Böhme, Annelie Dorn, Florian Döring,  
Christin Fischer, Olga Goldenberg, Annekathrin Hahn, Reinhard Kreckel,  
Thomas Opl, Peer Pasternack, Reinhold Sackmann,  
Henning Schulze, Steffen Zierold

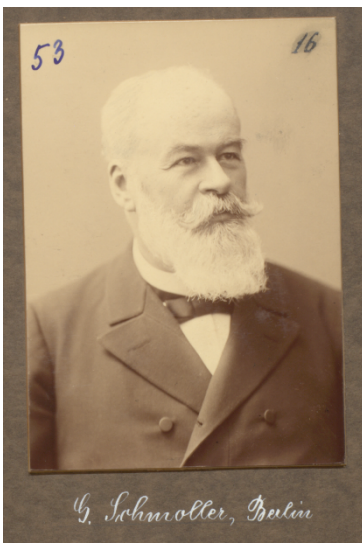
Unter Mitwirkung von  
Christian Eitner, Juliane Ellinger, Daniel Hechler, Jan-Alexander von der Heide,  
Gordon Hennig, Johanna Ludwig, Barbara Preller, Annika Rathmann,  
Matthias Schmidt, Christina Schubert, Anika Treder



*Übersicht 39: Staatsform und Anzahl der im Stellenplan geführten Soziologieprofessuren an der Universität Halle, 1694–2013*

	<b>Staatsform</b>	<b>Soziologieprofessuren an der Universität Halle</b>
<b>1694–1918</b>	Monarchie	0
<b>1918–1929</b>	Demokratie	0
<b>1929–1932</b>	Demokratie	0,5
<b>1933–1945</b>	Diktatur	0
<b>1945–1947</b>	Besatzung	0
<b>1947–1949</b>	Besatzung	1
<b>1949–1963</b>	Diktatur	0
<b>1964–1989</b>	Diktatur	1
<b>1990–1991</b>	Demokratie	0
<b>1992</b>	Demokratie	3
<b>1993–2013</b>	Demokratie	5

 Das Bild kann nicht angezeigt werden. Dieser Computer verfügt möglicherweise über zu wenig Arbeitsspeicher, um das Bild zu öffnen, oder das Bild ist beschädigt. Starten Sie den Computer neu, und öffnen Sie dann erneut die Datei. Wenn weiterhin das rote x angezeigt wird, müssen Sie das Bild möglicherweise löschen und dann erneut einfügen.



G. Schmoller, Berlin

Gustav Schmoller



J. Conrad, Halle 1893

Johannes Conrad



A. Hesse, Königsberg

Albert Hesse



Rudolf Stammler



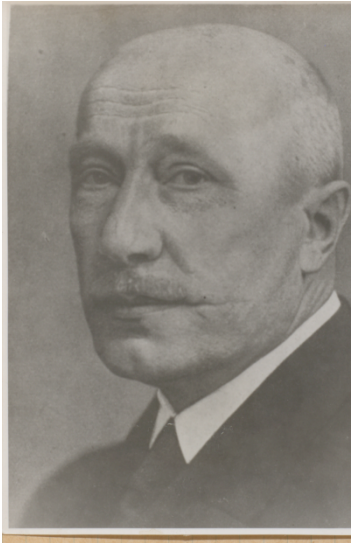
H. Waentig, Halle

Heinrich Waentig

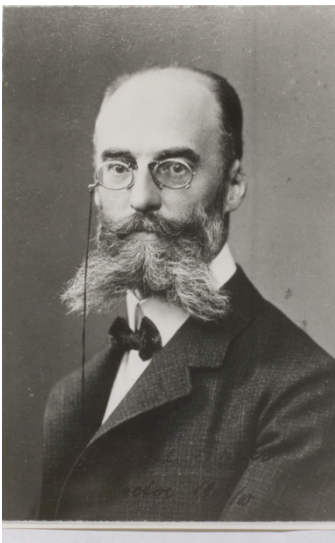


G. Brodnitz, Halle

Georg Brodnitz



Hellmuth Wolff



August Finger



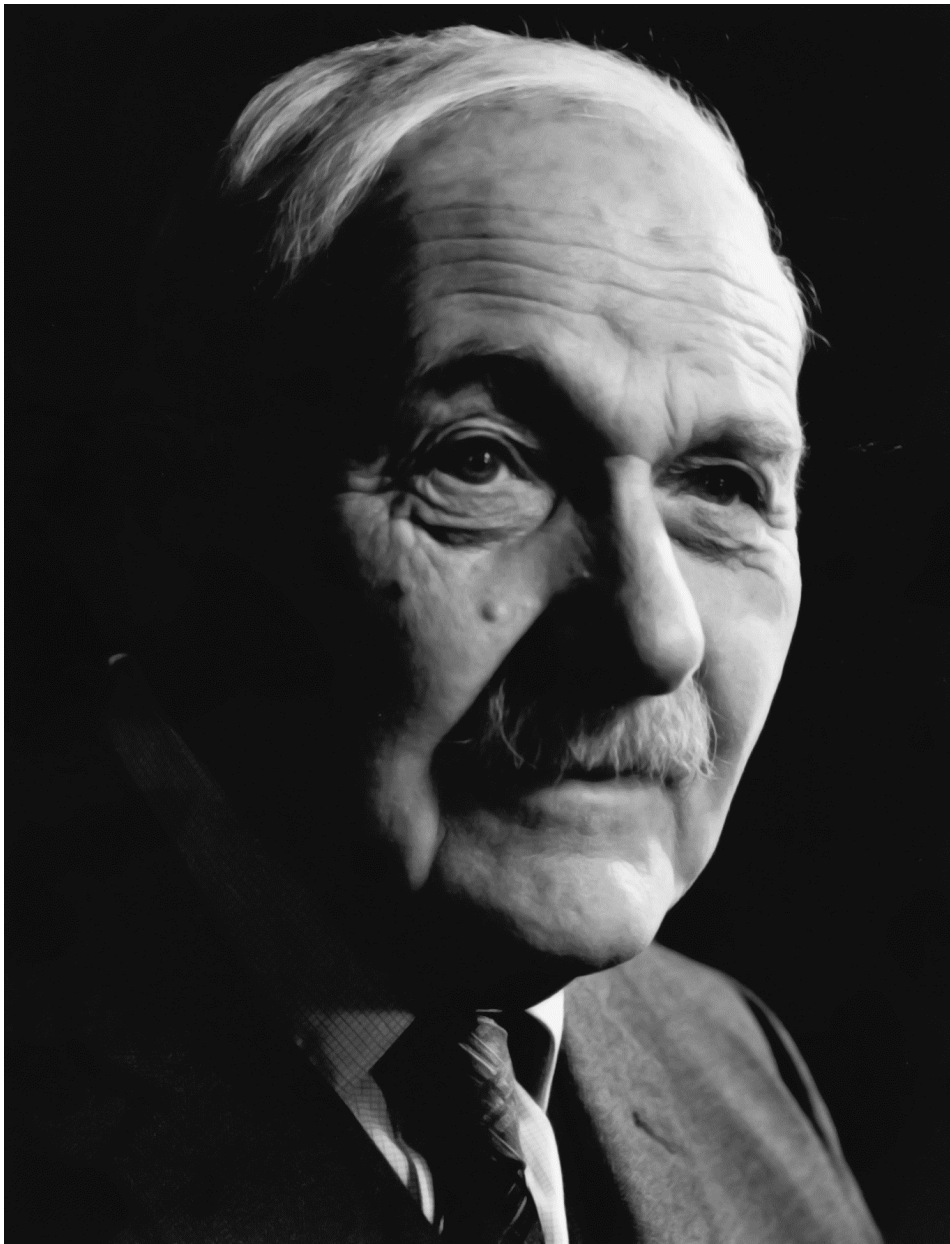
Ernst Grünfeld




Theo Sommerlad

Das Bild kann nicht angezeigt werden. Dieser Computer verfügt möglicherweise über zu wenig Arbeitsspeicher, um das Bild zu öffnen, oder das Bild ist beschädigt. Starten Sie den Computer neu, und öffnen Sie dann erneut die Datei. Wenn weiterhin das rote x angezeigt wird, müssen Sie das Bild möglicherweise löschen und dann erneut einfügen.

# Friedrich Hertz



 Das Bild kann nicht angezeigt werden. Dieser Computer verfügt möglicherweise über zu wenig Arbeitsspeicher, um das Bild zu öffnen, oder das Bild ist beschädigt. Starten Sie den Computer neu, und öffnen Sie dann erneut die Datei. Wenn weiterhin das rote x angezeigt wird, müssen Sie das Bild möglicherweise löschen und dann erneut einfügen.

**Institut f. Soziol.  
1947-49**

**Soziologische  
Lehre bis 1950**

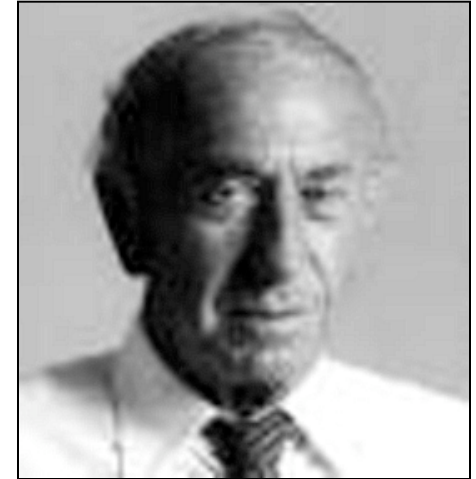



**Soziologie  
an der MLU  
1945-1990**

# Max Gustav Lange



# Leo Kofler



 Das Bild kann nicht angezeigt werden. Dieser Computer verfügt möglicherweise über zu wenig Arbeitsspeicher, um das Bild zu öffnen, oder das Bild ist beschädigt. Starten Sie den Computer neu, und öffnen Sie dann erneut die Datei. Wenn weiterhin das rote x angezeigt wird, müssen Sie das Bild möglicherweise löschen und dann erneut einfügen.

**Institut f. Soziol.  
1947-49**

**Soziologische  
Lehre bis 1950**

**Sektion m.-l.  
Philosophie**

**Soziologie  
an der MLU  
1945-1990**

**Literatur-  
soziologie**

**Medizin.  
Soziologie**

**Sport-  
soziologie**



**Institut f. Soziol.  
1947-49**

**Soziologische  
Lehre bis 1950**

**Sektion m.-l.  
Philosophie**

**Soziologie  
an der MLU  
1945-1990**


**WB Soziologie  
(Wiwi Fak.):  
Arbeitssoziologie**

**Literatur-  
soziologie**

**Medizin.  
Soziologie**

**Sport-  
soziologie**



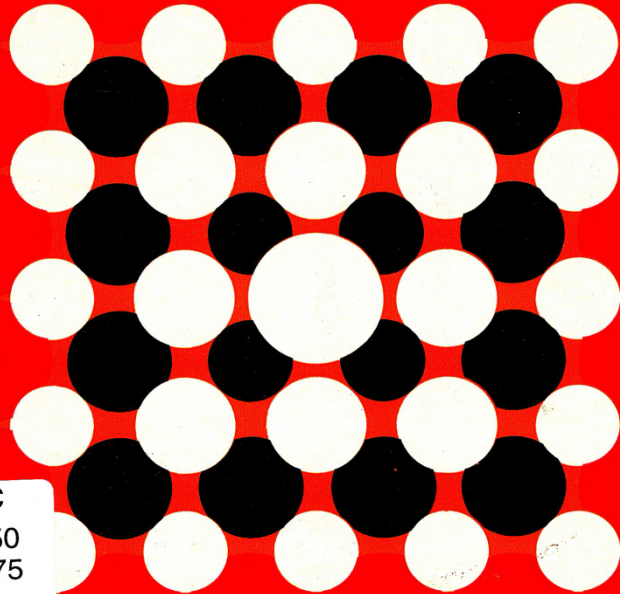
 Das Bild kann nicht angezeigt werden. Dieser Computer verfügt möglicherweise über zu wenig Arbeitsspeicher, um das Bild zu öffnen, oder das Bild ist beschädigt. Starten Sie den Computer neu, und öffnen Sie dann erneut die Datei. Wenn weiterhin das rote x angezeigt wird, müssen Sie das Bild möglicherweise löschen und dann erneut einfügen.

# Soziologie in Theorie und Praxis


Ernst

Wissenschaftliche  
Zeitschrift der MLU  
4/1968

480

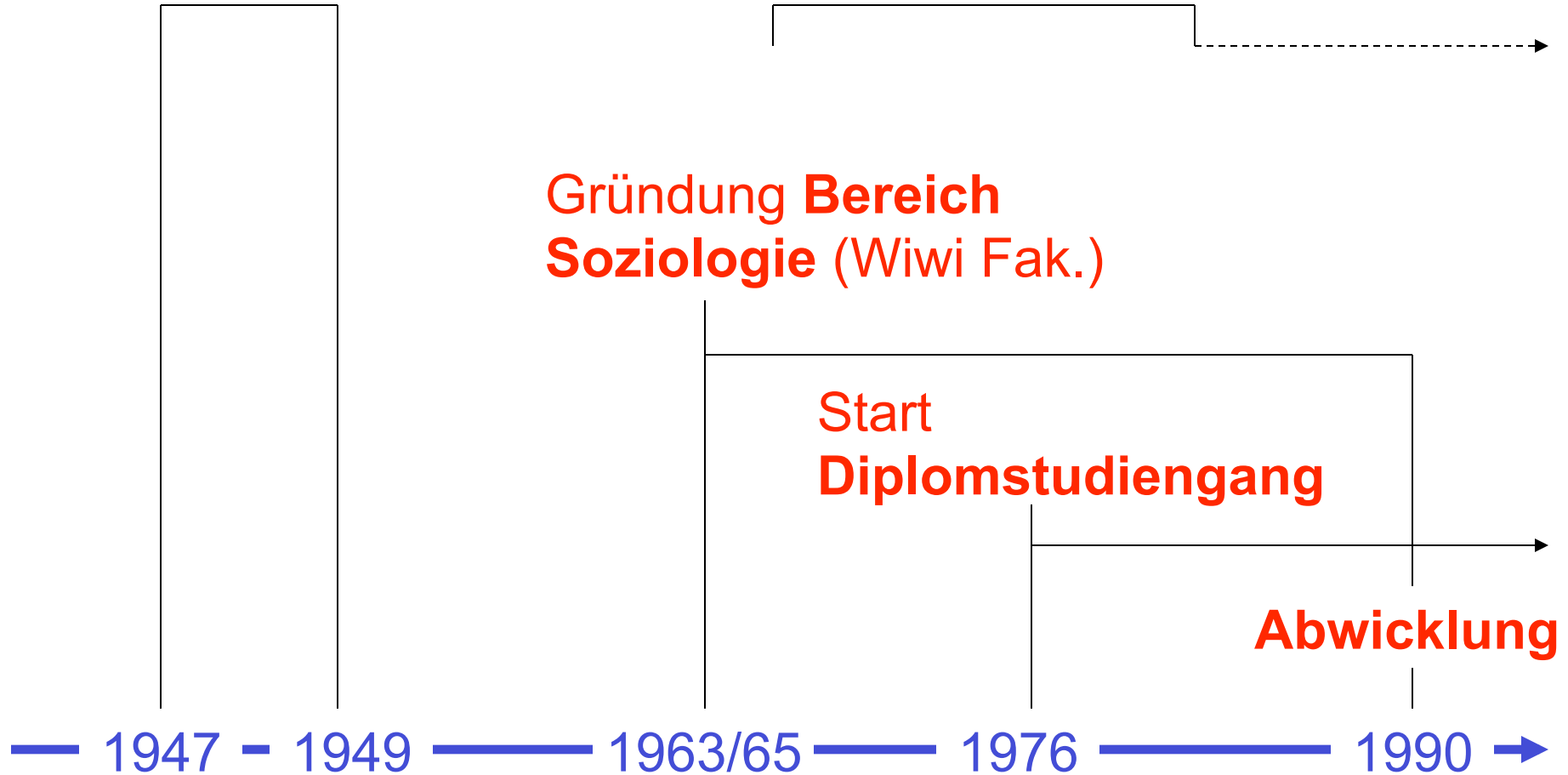


CC  
7750  
S875

 Das Bild kann nicht angezeigt werden. Dieser Computer verfügt möglicherweise über zu wenig Arbeitsspeicher, um das Bild zu öffnen, oder das Bild ist beschädigt. Starten Sie den Computer neu, und öffnen Sie dann erneut die Datei. Wenn weiterhin das rote x angezeigt wird, müssen Sie das Bild möglicherweise löschen und dann erneut einfügen.

# Institut für Soziologie

## Institutionalisierung von Zweigsoziologien



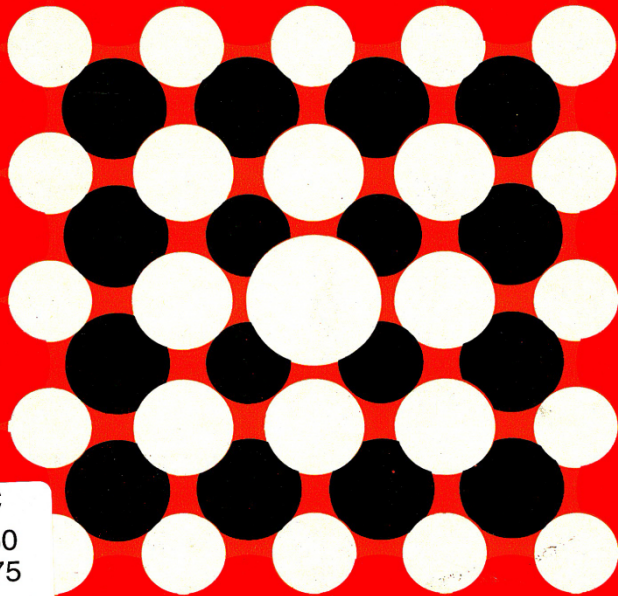
Das Bild kann nicht angezeigt werden. Dieser Computer verfügt möglicherweise über zu wenig Arbeitsspeicher, um das Bild zu öffnen, oder das Bild ist beschädigt. Starten Sie den Computer neu, und öffnen Sie dann erneut die Datei. Wenn weiterhin das rote x angezeigt wird, müssen Sie das Bild möglicherweise löschen und dann erneut einfügen.

# Soziologie in Theorie und Praxis

Ernst

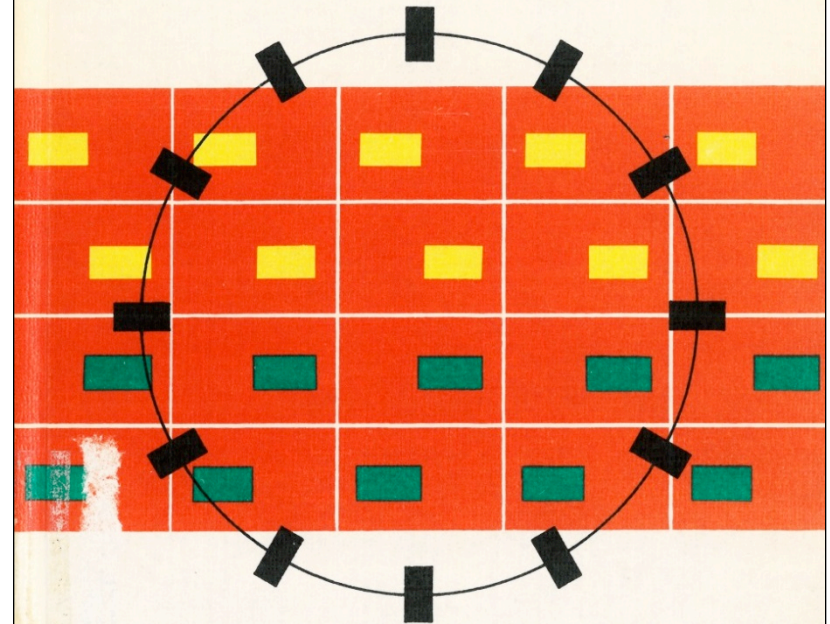
Wissenschaftliche  
Zeitschrift der MLU  
4/1968

480



CC  
7750  
S875

# Schichtarbeit in soziologischer Sicht



Das Bild kann nicht angezeigt werden. Dieser Computer verfügt möglicherweise über zu wenig Arbeitsspeicher, um das Bild zu öffnen, oder das Bild ist beschädigt. Starten Sie den Computer neu, und öffnen Sie dann erneut die Datei. Wenn weiterhin das rote x angezeigt wird, müssen Sie das Bild möglicherweise löschen und dann erneut einfügen.

„... soziologische Forschungsergebnisse ... zeigen, daß sich nicht alle Werktätigen als Eigentümer der Produktionsmittel verhalten, was insbesondere in der Arbeitsdisziplin zum Ausdruck kommt“

(R. Stollberg 1989)

„... soziologische Forschungsergebnisse ... zeigen, daß sich **nicht alle Werktätigen** als Eigentümer der Produktionsmittel verhalten, was insbesondere in der Arbeitsdisziplin zum Ausdruck kommt“

(R. Stollberg 1989)

„... soziologische Forschungsergebnisse ... zeigen, daß sich nicht alle Werktätigen **als Eigentümer** der Produktionsmittel verhalten, was insbesondere in der Arbeitsdisziplin zum Ausdruck kommt“

(R. Stollberg 1989)



„... soziologische Forschungsergebnisse ... zeigen, daß sich nicht alle Werktätigen als Eigentümer der Produktionsmittel verhalten, was **insbesondere in der Arbeitsdisziplin** zum Ausdruck kommt“


(R. Stollberg 1989)

# Rudhard Stollberg



# Rudolf Bahro



 Das Bild kann nicht angezeigt werden. Dieser Computer verfügt möglicherweise über zu wenig Arbeitsspeicher, um das Bild zu öffnen, oder das Bild ist beschädigt. Starten Sie den Computer neu, und öffnen Sie dann erneut die Datei. Wenn weiterhin das rote x angezeigt wird, müssen Sie das Bild möglicherweise löschen und dann erneut einfügen.


# Vier Anläufe: Soziologie an der Universität Halle-Wittenberg

Bausteine zur lokalen  
Biografie des Fachs  
vom Ende des 19. bis zum Beginn  
des 21. Jahrhunderts



Peer Pasternack,  
Reinhold Sackmann  
(Hrsg.)

mitteleutscher verlag

 Das Bild kann nicht angezeigt werden. Dieser Computer verfügt möglicherweise über zu wenig Arbeitsspeicher, um das Bild zu öffnen, oder das Bild ist beschädigt. Starten Sie den Computer neu, und öffnen Sie dann erneut die Datei. Wenn weiterhin das rote x angezeigt wird, müssen Sie das Bild möglicherweise löschen und dann erneut einfügen.